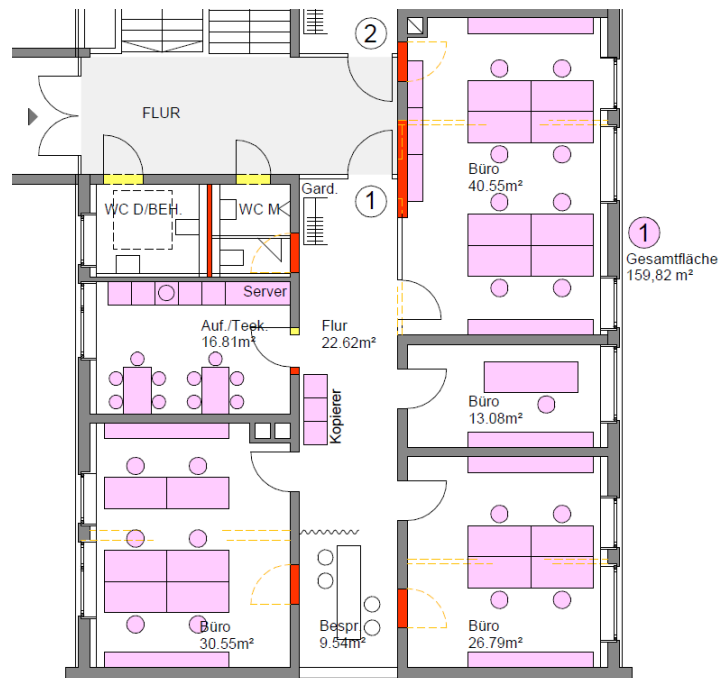


# Haus 9, Einheit 1

**Haus 9** *Erdgeschoss, Ost*  
**Renovierung** *voraussichtlich Juli 2025 abgeschlossen*  
**Gesamtfläche** *159,82 m<sup>2</sup>*  
**Einteilung EG** *4 Büros, Teeküche*  
**Ausstattung** *Küchenzeile möglich*  
**Technik** *Glasfaseranschluss NetCom*  
**Die Toiletten sind zur gemeinschaftlichen Benutzung.**



**take-off**  
GewerbePark  
TUTTLINGEN | NEUHAUSEN OB ECK



**Haus 9, Erdgeschoss Ost**

